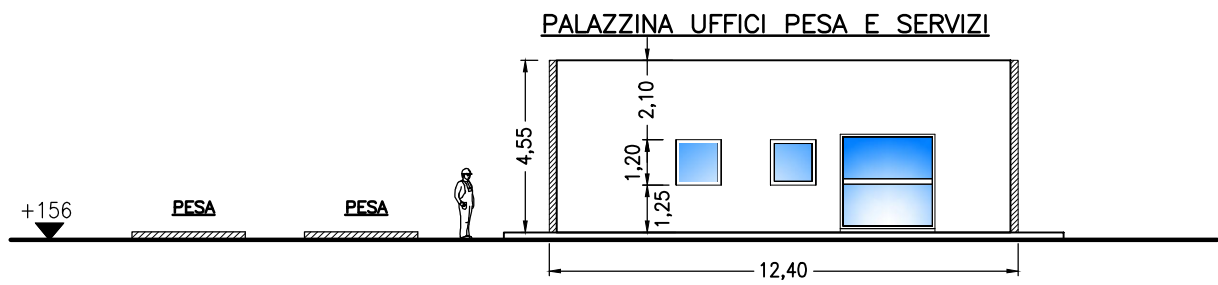
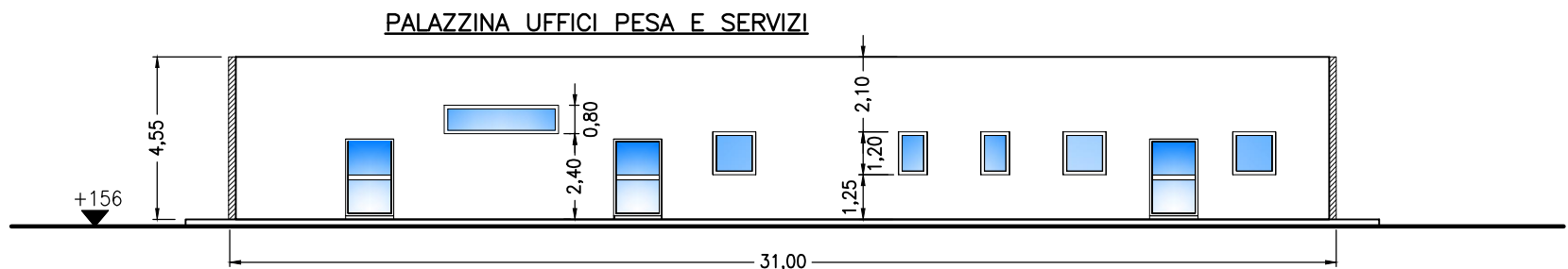


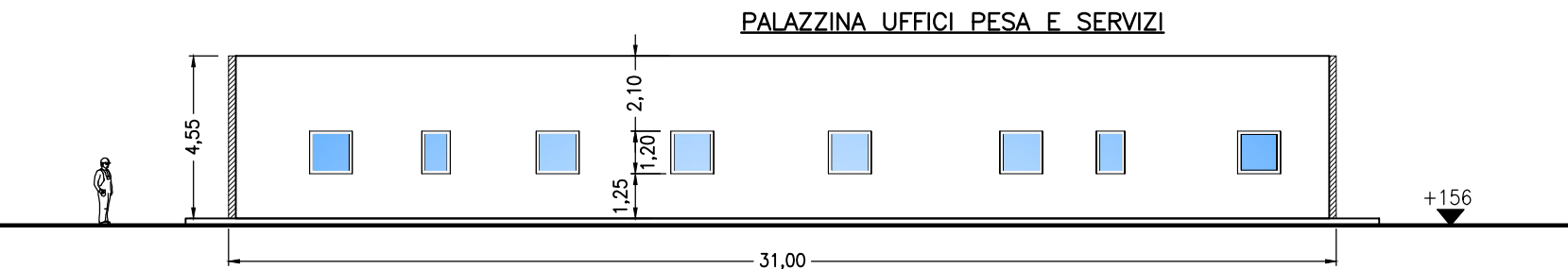
PLANIMETRIA ZONA 4
SCALA 1:1.000



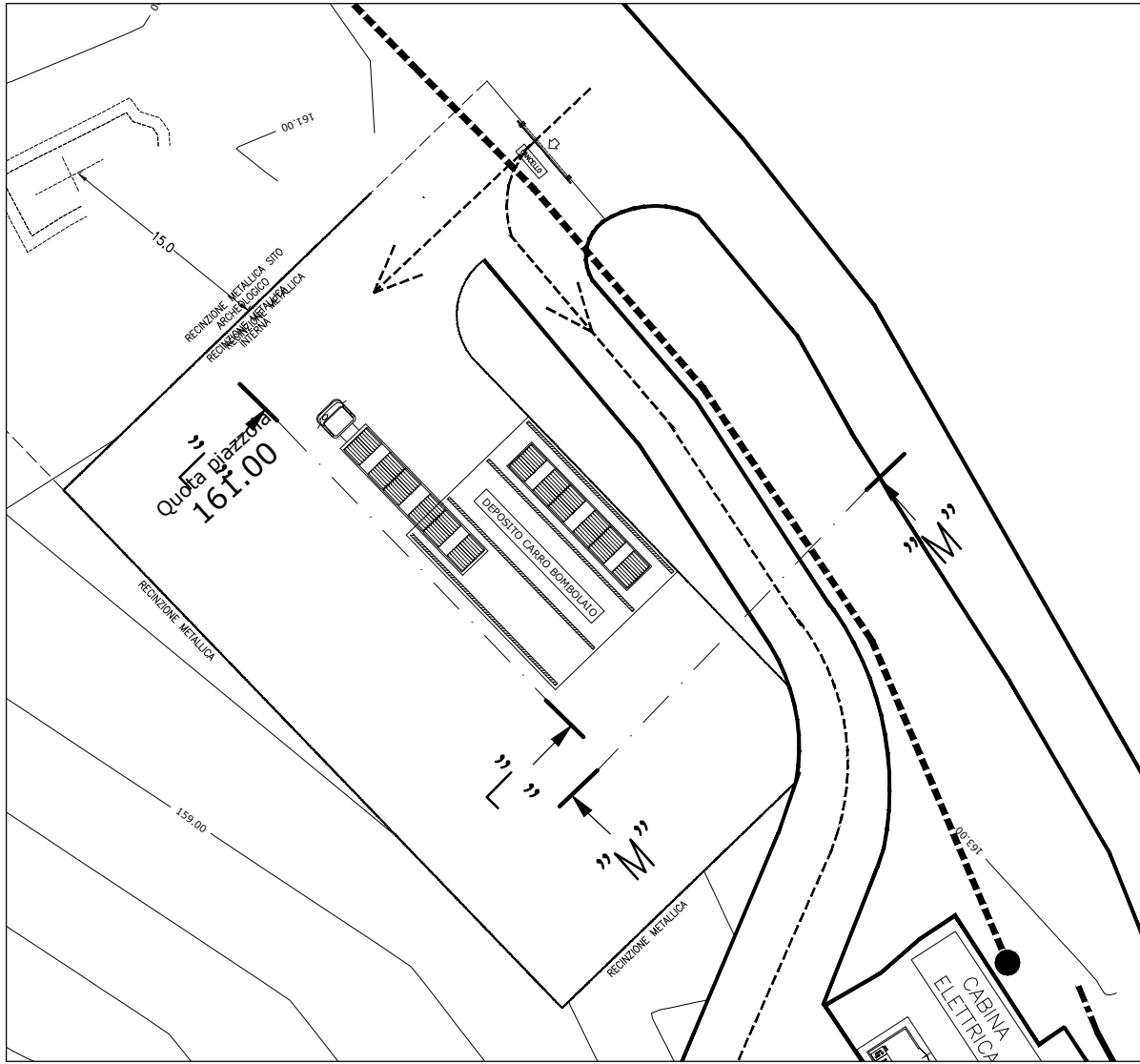
PROSPETTO "I-I"
scala 1:200



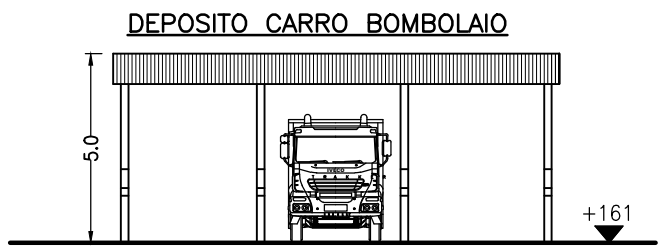
PROSPETTO "H-H"
scala 1:200



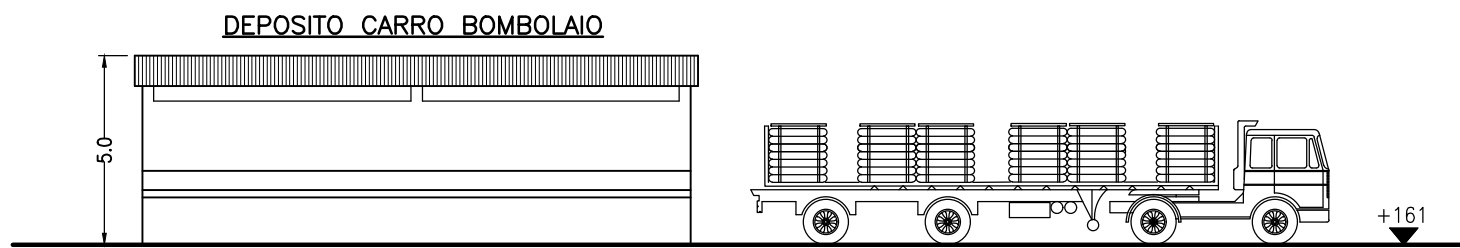
PROSPETTO "G-G"
scala 1:200



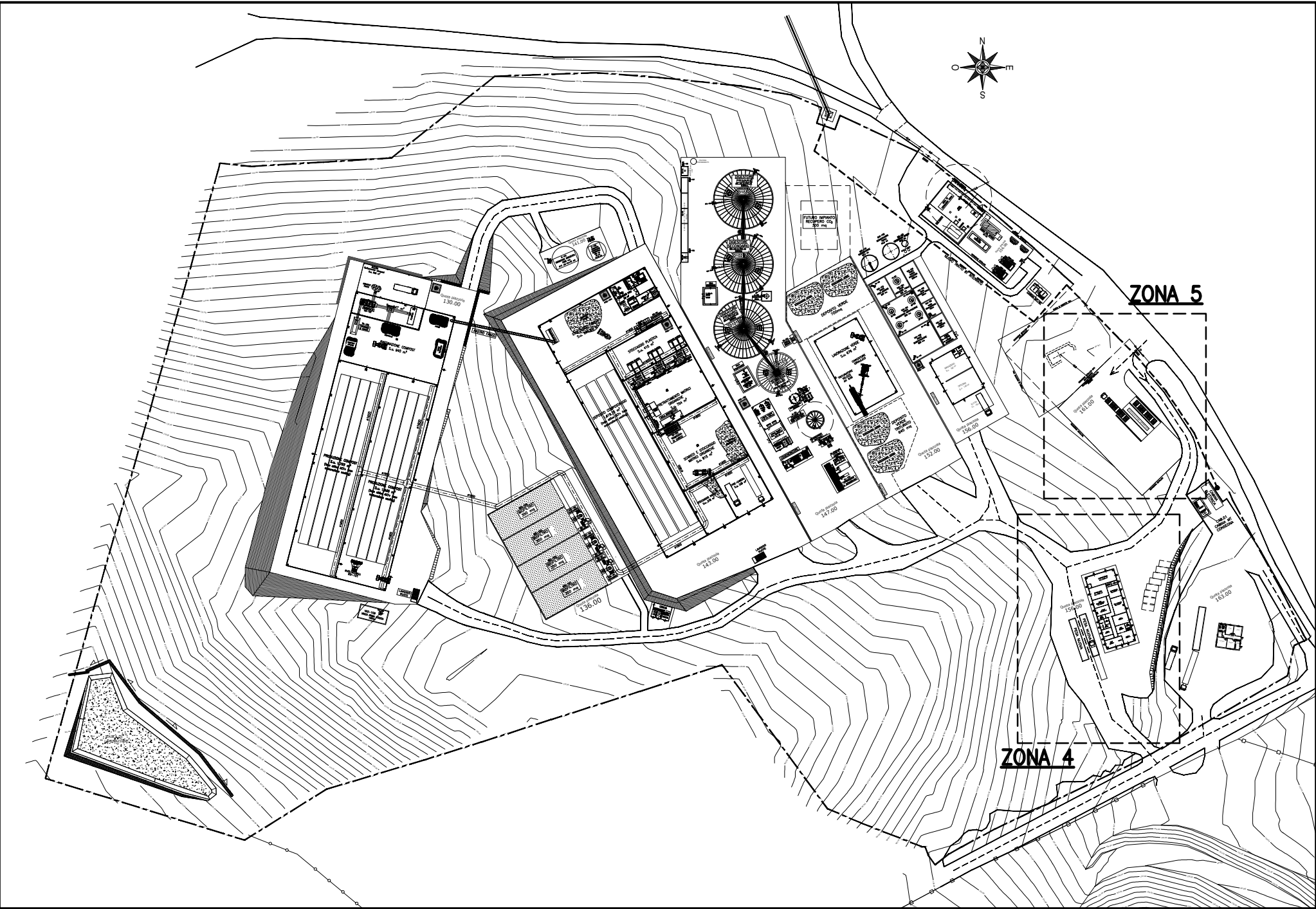
PLANIMETRIA ZONA 5
SCALA 1:1.000



PROSPETTO "M-M"
scala 1:200



PROSPETTO "L-L"
scala 1:200



PLANIMETRIA GENERALE
SCALA 1:2.000



SAM S.r.l. Unipersonale

Via Corvese, 40
63821 Porto Sant'Elpidio (FM)

VARIANTE IN CORSO D'OPERA al progetto approvato con Det. Dir n. 342 e RS n. 42 del 07.05.2018 della Provincia di Fermo per realizzazione impianto di trattamento anaerobico-aerobico della frazione organica dei rifiuti solidi urbani (Forsu) per la produzione di biometano ed ammendante compostato misto presso località San Pietro Comune torre S. Patrizio (FM)

PROGETTO DEFINITIVO

Argomento:
IMPIANTI MECCANICI

Oggetto:
PLANIMETRIA GENERALE, PIANTA, PROSPETTI DI PROGETTO
PALAZZINA UFFICI E ZONA CARROBOMBOLAI

Gruppo di Lavoro:
Dott.ssa Pagliaretti Graziella
Dott. Geol. Alberto Conti
Ing. Simone Barbizzi

Responsabile di Progetto:
Dott. Ing. Ceccaroni Luciano
Assistente di Progetto:
Dott. Ing. Giglietti Gabriele

Revis.	Modificato da	Note	Data aggiorn.
09	Elena	Aggiornamento lay-out	20/01/22
10	Elena	Aggiornamento	26/01/22
11	Elena	Aggiornamento generale	08/04/22

Data : 05/12/19

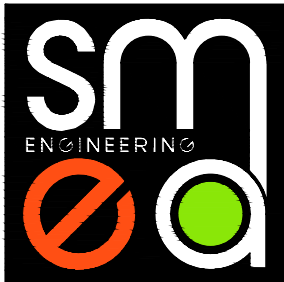
Commessa N° 19015-5

Disegnatore:

Scala: 1:1000 1:200

TAVOLA:

IM-02c



PROGETTAZIONE E
REALIZZAZIONE
IMPIANTI ENERGIA
E AMBIENTE

www.smea-srl.com
tel. +378.0549904547
fax +378.0549953530
C.Q.E. SM 22124

SMEa ENGINEERING s.r.l.
Via Lorenzo Tabellone 1
47091 Falciano Rovereta
Rep. di San Marino
Tel. +378.0549904547
Fax +378.0549953530
C.Q.E. SM 22124